

(2016年)

索道安全報告書

新庄市民スキー場



一般財団法人新庄市体育協会

1. 利用者の皆様へ

当協会の索道事業につきましては、日頃よりの利用とご理解を賜り、誠にありがとうございます。

当協会は、経営理念の第一に安全の確保を掲げ、法令の遵守とともに安全輸送に努めております。

本報告書は、鉄道事業法に基づき、輸送の安全確保のための取り組みや安全実態について、自ら振り返るとともに広くご理解いただくために公表するものです。

皆様からのご意見、ご感想を頂戴し、輸送の安全確保により一層努めてまいる所存であります。今後とも、当スキー場のご利用を職員一同心よりお待ちしております。



一般財団法人新庄市体育協会

会長 大山孝一

2. 基本方針と安全目標

(1) 基本方針

当協会の経営理念の第一は、安全の確保です。「輸送安全確保基本方針」を次のように掲げ、会長以下職員及び従業員に周知、徹底しております。

会長及び安全統括管理者は、安全第一の意識を持って事業活動を行える体制整備に努めるとともに、索道施設及び職員を総合活用して輸送の安全を確保するための管理の方針、その他事業活動に関する基本的な方針を定めるものとする。職員等の安全に係る行動規範は次のとおりとする。

輸送の安全を確保するための基本的な方針等

- (1) 利用者の安全輸送を第一とし、施設の点検及び運行は細則等を遵守し、確実に実行する。
第3章 安全な輸送に係る些かの不安事象が確認された場合は、輸送を即刻中止し、安全であることが確認されるまで輸送の再開を行わない。
- (2) 施設の整備、改良等の安全な輸送に関して必要となる予算は優先して確保に努める。
- (3) 常に輸送に従事する者の心身の健康状態を確認し、職務を確実にこなせる。
- (4) 輸送に従事する者は、その職務の実施に当たり、推測に頼らず確認の励行に努める。
- (5) 従事者の安全輸送に関する教育、指示及び報告を定期的に行う。

(2) 安全目標

安全輸送を確保するため安全目標を定め、利用者の安全確保に努めた。

- ① 施設の適正な修繕、整備を運輸開始前に行う。
- ② 指差喚呼の徹底
- ③ 報告、連絡の徹底
- ④ 作業着の安全確保の徹底
- ⑤ 職員への教育訓練及び救助訓練の徹底

今年度は索道による事故はありませんでした。今後においても目標達成に向けて取り組む所存です。

3. 事故等の発生状況とその再発防止措置

(1) 索道運転事故（索道人身障害事故）

平成27年度索道運転事故はありませんでした。

(2) 災害（地震や暴風雨、豪雨）

平成27年度災害による運転停止はありませんでした。

(3) インシデント（事故の兆候）

平成27年度国土交通省へのインシデント報告はありませんでした。

(4) 行政指導等

平成27年度行政指導はありませんでした。

運輸安全マネジメント評価の実施（平成28年1月14日）



4. 輸送の安全確保のための取組

(1) 人材教育

輸送や皆様の安全に役立つように、シーズン営業開始前に施設及び取扱についての安全教育を実施しております。



(2) 緊急時対応訓練

毎年、シーズン営業前に、職員一同にて救助訓練を実施しております。

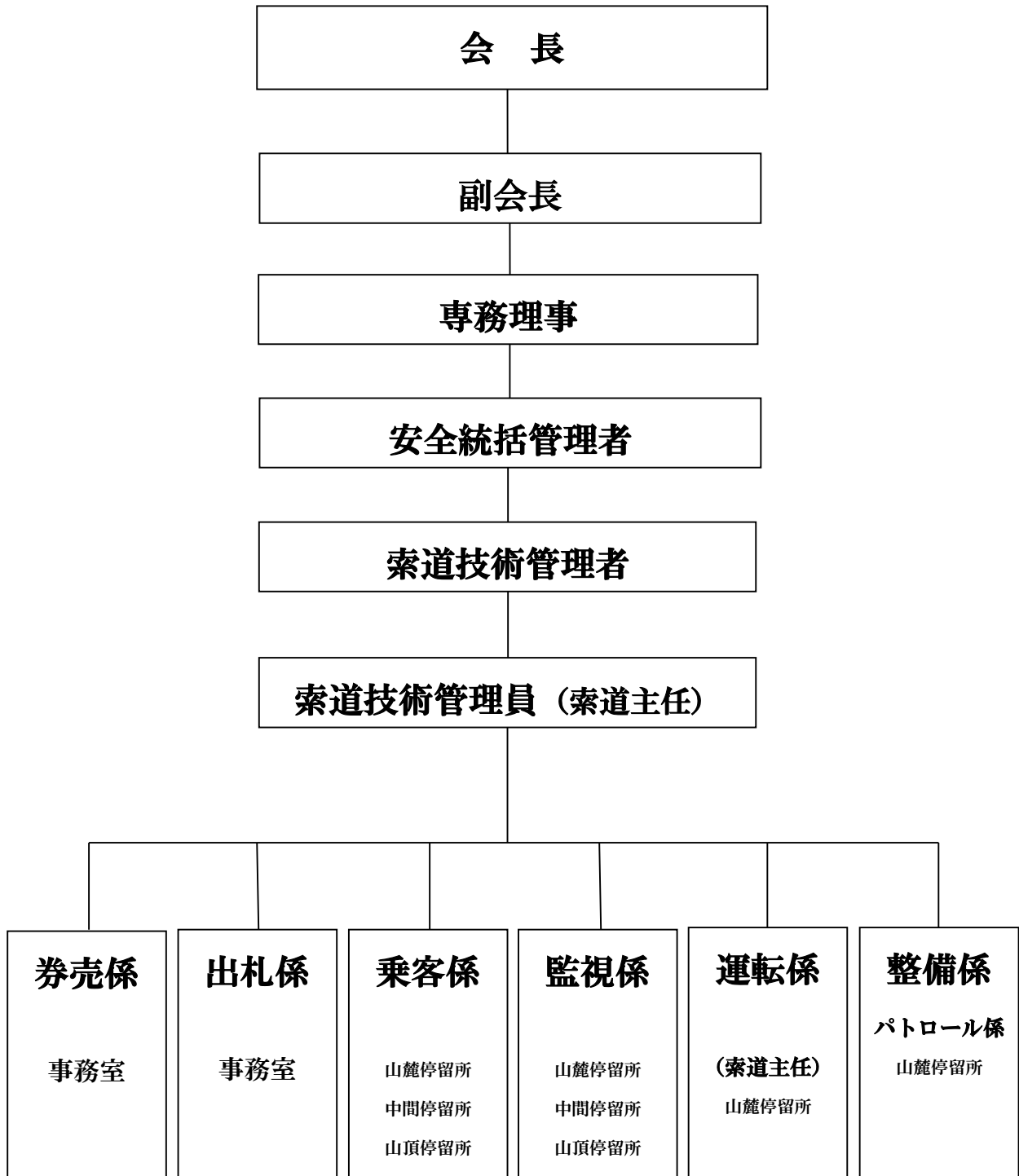


(3) 安全のための投資と支出

安全の維持、向上のため、必要に応じて修繕を行っています。



5. 安全管理体制・指揮命令系統図



6. 利用者の皆さまの連携とお願い

(1) 当協会では、皆様方からお寄せいただいた声を真摯に受け止め、より安全で信頼される索道事業の推進のために役立てまいります。

(2) リフト乗車時の注意事項

《乗車時》

- ① リフト利用に不安な方は、係員にお申し出ください。
- ② 「乗車位置」でスキー・ボードを正しく前に向けて待機してください。
- ③ 乗れなかった場合は直ぐにリフトから離れてください。
- ④ ストック等が隣の人迷惑にならないように注意してください。
- ⑤ リュック等はひざにのせ、衣類等のひもが、引っ掛からないように注意してください。
- ⑥ スノーボーダーの方は、流れ止めをつけ、ハイバックをたたんでご乗車下さい。

《乗車中》

- ① 乗車中は搬器を揺らしたり、飛び降りたりしないでください。
- ② 乗車中は搬器の上でふざけたり、後ろを向いたりしないで下さい。
- ③ ストック等で柱などに触れないで下さい。

《降車時》

- ① 「降り場」が近づいたら降りる準備をし、降りた後はまっすぐ進んで下さい。
- ② リフトから降りられなかったら、そのまま搬器に座って下さい。

《乗車中》

- ① リフト係員の指示に従って下さい。
- ② 乗車の際は、係員にリフト乗車券を提示して下さい。
- ③ 不明な点がございましたら係員にお問い合わせ下さい。



7. ご意見・お問合せ

安全報告書へのご感想、当社の安全への取り組みに対するご意見をお寄せ下さい。

連絡先

* 〒996-0001 新庄市五日町柴草山5919-3

☎ 0233-25-3915 新庄市民スキー場

* 〒999-0002 新庄市金沢3072-2

☎ 0233-22-0681 新庄市体育館（内）
一般財団法人新庄市体育協会

